

E X P O S É

EXCAP Steyr 12M18

mit KRUG XP Wohnkabine · Fernreise-LKW



1 Überblick

Allgemeine Infos

Baujahr	1992
Umbau & kompl. Restaurierung	2021 von EXCAP
Farbe	RAL 7037 / staubgrau
Diesel	600 l (2 × 300 l)
Verbrauch	~ 21–23 l / 100 km
Reichweite	~ 2'500 km
Aktueller Kilometerstand	156'000 km

Besonderheiten

Doppelkabine	Fahrerhausverlängerung
Verlängerter Radstand	4.05 m (original: 3.50 m)
Sitzplätze	4

Maße Gesamt

Länge	8.80 m / 8.30 m (mit/ohne Heckträger)
Breite	2.47 m
Höhe	3.85 m
Gewicht	11.3 t

Maße Kabine

Länge	5.20 m
Breite	2.47 m
Bett	1.50 m × 2.00 m
Sitzgruppe	1.30 m × 2.00 m

Elektrizität

Solarpanele	1150 Watt max.
Li-Batterien	600 Ah bei 24 Volt, MG
Kochen	elektrisch, Thetford, 2 Brenner

Wasser

Frischwasser	400 Liter (2 × 200 Liter)
Abwasser	300 Liter
Boiler	30 Liter
Waschmaschine	Euronova 1180 Rapid (3 kg)
Filter	3 Vorfilter anpassbar (aktuell 10 und 1 Micron, 1µ Aktivkohle) + UV-C Filter vor dem Tank. Zusatzfilter in der Küche bei Entnahme.



2 Fahrzeug

Nutzungsart lt. Brief	Schwerer Wohnmotorwagen
Laufleistung ca.	~ 155'000 km
MFK zuletzt	07.05.2024 ohne Mängel
Radstand	4.05 m
Länge	8.80 m / 8.30 m (mit/ohne Heckträger)
Breite	2.47 m
Höhe	ca. 3.85 m
Gewicht	ca. 11'300 kg

EXCAP Zusatzausstattungen — Außen

- Fahrerhausverlängerung mit angepasster Zusatzausstattung
- LED-Hauptscheinwerfer (+ Ersatzbirnen)
- LED-Rücklichter
- Scheinwerfer-Schutzgitter Alu, gelasert
- Abschlepphaken, orange
- EXCAP Spezial-Stoßdämpfer, orange
- Ventilschutz Reifen
- zus. Luftabnahmepunkt in Technikbox
- Ladeluftkühlssystem mit Leistungssteigerung
- Optimierter Turbolader, Leistung ca. 265 PS
- Airbox-Ansaugsystem mit Zyklon-Filterelement

- Lichtmaschine mit 80 Ah (neu 2024)
- Aluminiumdachträger mit Quertraverse und LED-Bar
- 4× Verzurrösen am Träger, orange
- Dachträgerbeleuchtung LED
- Aluminiumtank Fahrerseite, ca. 300 l
- Aluminiumhecktank, kardanisch gelagert, ca. 300 l
- mech. Tankumschalter
- SEPAR-Dieselfilter, beheizt
- Radstandsverlängerung von 3.50 m auf 4.05 m



- verstärkte Blattfederpakete Hinterachse
- verstärkte Kardanwelle zu Vorder- und Hinterachse
- Zentralentlüftung für Achsen und Getriebe
- Schaltgetriebe auf Zwangsschmierung umgebaut
- Kupplungsverstärker
- EXCAP Aluminiumfelge, 5 Stück, 14.00 R 20 mit MICHELIN XZL und Beadlock-Reifenstabilisierung
- Zusatzdämmung
- verstärkter Fahrerhausbügel inkl. 4 Stoßdämpfern
- verstärkte Kipphydraulik
- verstärkte Fahrerhauslagerung
- verstärkte Stoßdämpferaufnahme an der Vorderachse
- Erweiterung des Dachträgers
- 2× Leiterelement zum Dachträger
- Elektrohydraulische Kippvorrichtung mit Fernbedienung (kompl. Kippen des Fahrerhauses in 2 Minuten)
- ALPHA-Technikbox
- Klappenauspuffanlage
- Weitwinkel-Außenspiegel, beheizt und in Wagenfarbe lackiert



EXCAP Zusatzausstattungen — Innen

- Durchstieg zur Wohnkabine (Doppeltür/Klappe, Sicherheitsschloss)
- Aluminium-Handgriffe in den Türen
- Molle-Türverkleidungen (Stangen)
- Molle-Abdeckung Handschuhfach (schwarz gepulvert)
- Mittelkonsole klappbar, groß
- Dachkonsole mit 2 Klappen, Lautsprechern und LED-Leuchten
- Soundsystem 24V inkl. Endstufe, 4 Lautsprecher, etc.
- zusätzliche Geräuschdämmung Fahrerhaus
- elektrischer Motorabsteller per Zündschloss
- getönte MAN-Frontscheibe
- alle Seitenscheiben getönt
- Zusatzschlösser für die Türen
- 2 vollwertige und beheizbare Scheel-Mann Traveller F-Sitze, je mit 2 klapp- und einstellbaren belederten Armlehnen; vorne luftgefedert
- 2 Zusatzsitze in der zweiten Reihe — somit Zulassung für 4 Personen
- BERGSTROM offroadtaugliche Dachklimaanlage mit FB
- zahlreiche USB-Steckdosen im Cockpit



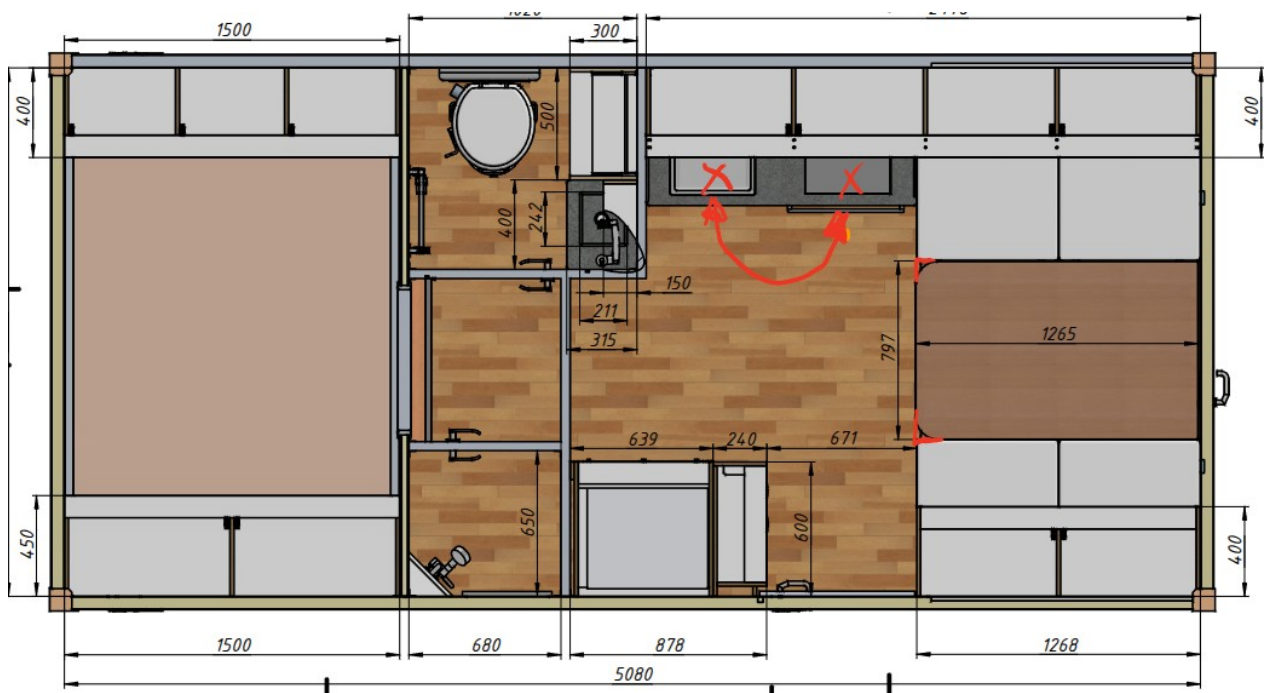
3 Wohnkabine KRUG XP

Baujahr 2021

Die gesamte Kabine inkl. aller Einbauten, der Stauboxen, der Technik etc. wurde vollständig von KRUG XP gebaut.

3.1 Wohnkabine

Grundriss



Länge	5.08 m (innen)
Breite	2.36 m (innen)
Bett	2.00 m × 1.50 m
Sitzgruppe	2.00 m × 1.30 m
Wandstärke	60 mm, X-Woven Laminat, PUR-Dämmung
Bodenstärke	80 mm mit Multiplexauflage

- Durchgangstür mit KCT-Sicherheits-Schließgarnitur (Klappe und Tür)
- Doppelverglaste Panorama-Dachluke
- alle Fenster KRUG (ähnlich KCT) mit Rollos und Insektengittern von KCT
- schaltbare LED-Außenleuchten rundum
- alle Innenleuchten in LED-Technik und dimmbar
- Astabweiser im passenden Grau zum Fahrzeug
- FROLI-Kunststoffauflagen, Matratze unterlüftet
- Dachklimaanlage VITRIFRIGO mit FB, Kühlleistung 6'000 BTU
- MAXXFAN Deckenlüfter mit Fernbedienung, umschaltbar zw. absaugen/einblasen



3.2 Elektrik

- Bordelektrik von VICTRON
- Lithium-Ionen-Batterien, 2 × 300 Ah = 600 Ah (bei 24 Volt)
- Batterie-Management-Controller
- Wechselrichter, 5'000 W
- Solarpaneele mit ca. 1'150 Watt
- 2× Solarladeregler

- DC/DC-Laderegler (Laden der Bordbatterien durch die Lichtmaschine während der Fahrt)
- Sicherungspaneel mit Automaten und FI
- VICTRON-Farbkontrollmonitor
- kabellose Remote-Systemüberwachung
- diverse Innen- und Außensteckdosen (auch Garage)
- USB-Steckdosen
- LED-Lichtleisten unter den Oberschränken, dimmbar
- Rückfahrkamera BACKEYE 360° (4 Kameras, Steuereinheit, Monitor) mit Bird's-Eye-View

3.3 Heizung

- WEBASTO Thermo Top Wasserheizung (Diesel) 5 kW
- redundantes System: die Kabine kann auch mit dem Fahrzeugmotor über den Wärmetauscher beheizt werden
- zusätzlicher el. Heizstab im Boiler — Heizen auch mit Landstrom möglich, Umschaltung jederzeit
- Fußbodenheizung
- Handtuchheizkörper, verchromt im Bad
- Heizkörper am Fußende Bett
- Heizkörper im Fußraum Dinette
- Heizkörper in der Garage
- Wärmetauscher am Fahrzeugmotor
- Möglichkeit, den Motor des Fahrzeugs vorzuheizen

3.4 Wasser / Abwasser

- 2× Frischwassertank mit insgesamt 400 l Volumen, separat ansteuer- und kontrollierbar
- Filter: siehe oben
- zusätzliche Pumpe zur Entnahme von Wasser aus Fluss/Bach bei Befüllstation
- ca. 300 l Grauwassertank
- 2× Außendusche in Heckgarage
- Grauwasserpumpen aus Heckgarage und Fahrerhaus steuerbar
- Trockentrenntoilette

3.5 Möblierung

- Möbelfronten weiß hochglanz mit Holz-Verkantung
- Schubladenkorpusse aus Stahlblech, gummierte Auslage
- Bettgröße ca. 1.50 m × 2.00 m
- Thetford Doppel-Induktionskochfeld
- MIELE Backofen mit Mikrowelle
- VITRIFRIGO C 220 Kühlschrank, 170 l Kühlen + zus. 40 l Gefrieren
- Polster in grau, Bezüge waschbar
- Einbau eines Fernsehers möglich — Anschluss vorhanden



4 Sonstiges

- Waschmaschine EURONOVA Typ 1180 Rapid, 3 kg Volumen, Schleuderfunktion, in Heckgarage
- Sandbleche SANDLADDER, doppelt, 4 Stück, je 2 m lang
- elektrische Edelstahl-Scherentreppe KRUG
- hochwertiges Ladekabel, ca. 27 m lang
- Reserverad-Heckträger mit el. Seilwinde und Fernbedienung von KRUG
- Motorradbühne mit allem Zubehör, orig. KRUG
- 4 Schneeketten (unbenutzt)
- Verschleißteile wie Bremsbeläge, Keilriemen etc. sind dabei
- Dokumentation für alle Komponenten vorhanden
- EUR.1-Formular vorhanden — somit sollte es keine Probleme beim Export aus CH und Import nach DE oder AT geben

Das Fahrzeug wurde äußerst sorgfältig gepflegt und instand gehalten, ist reisebereit und kann sofort übernommen werden.

Roomtour auf YouTube

Teil 1 — Der Excap: <https://www.youtube.com/watch?v=5z-onQv73Fg>

Teil 2 — Die Kabine: <https://www.youtube.com/watch?v=yHNihCzCn40&t=46s>



Galerie





EXCAP Steyr 12M18 mit KRUG XP Wohnkabine · Exposé